

THORN
LIGHTING



AVENUE

Une icône revisitée pour le respect du ciel nocturne

UN ÉCLAIRAGE URBAIN INDÉMODABLE

LA GAMME EMBLÉMATIQUE ÉVOLUE GRÂCE AUX NOUVELLES OPTIQUES RESPECTUEUSES DU CIEL NOCTURNE ET AU SYSTÈME DE GESTION AVEC INTERFACE ZHAGA

Depuis presque 30 ans, l'Avenue est parmi les gammes de luminaires portés les plus vendues dans le portefeuille de produits d'éclairage extérieur de Thorn. Désormais associé à la technologie la plus récente, Avenue reste le choix idéal pour les espaces urbains, grâce à son absence presque complète de flux lumineux vers le ciel, ce qui réduit au mieux le halo lumineux (dans la version sans vasque). L'option de gestion avancée Zhaga permet d'intégrer Avenue à des systèmes intelligents de surveillance et de configuration à distance, ce qui économise de l'énergie et réduit les coûts de maintenance.

Le luminaire Avenue F2 convient à de nombreuses applications urbaines grâce à son élégance, son flux lumineux optimisé et ses systèmes de gestion avancés.



Axes urbains
et résidentiels



Abords de
bâtiment



Parcs,
promenades
et chemins
piétonniers



Parkings



CERTIFICATION DARKSKY

DarkSky est considérée comme étant la référence mondiale en matière de limitation des nuisances lumineuses. Elle est également la principale organisation luttant contre ce problème dans le monde.

Le label DarkSky Approved pour les luminaires est une certification hautement valorisante pour les fabricants. Le processus d'obtention de cette certification consiste à vérifier les principales caractéristiques d'un luminaire et ses avantages, sa conception de base et l'analyse approfondie des données photométriques pour s'assurer que le produit réponde aux exigences strictes visant à limiter les nuisances lumineuses.



UNE GAMME INTEMPORELLE

Avec la gamme Avenue de Thorn, les concepteurs d'éclairage peuvent choisir le luminaire porté le plus approprié pour l'intégration dans le paysage urbain. Le choix entre 2 designs permet une intégration parfaite du luminaire dans son environnement, de nuit comme de jour.

Toutes les configurations de la gamme Avenue possèdent une durée de vie nominale de 100 000 heures ainsi qu'un large choix de températures de couleur et de systèmes de gestion. Le design de la gamme Avenue est intemporel et contemporain.



**AVENUE F2
FERMETURE PLATE**



**AVENUE F2
VASQUE**

SIGNATURE LUMINEUSE

Au sein de la gamme de produits, la signature lumineuse de l'Avenue est exceptionnelle. Ses bras en forme de V, épurés mais robustes, sont un élément distinctif de cette esthétique particulière.

Grâce à son diffuseur, le luminaire Avenue F2 classique offre un éclairage doux et non éblouissant lorsqu'il est allumé. Il est désormais disponible sans vasque, avec une fermeture plate et une optique qui ne génère que 0,4 % d'émission lumineuse au dessus de l'horizontal, afin de respecter des réglementations en matière de nuisance lumineuse qui deviennent rapidement une norme mondiale.



AVENUE F2

UNE NOUVELLE OPTIQUE DE PRÉCISION

Avec sa nouvelle fermeture plate et son optique optimisée, l'Avenue F2 réduit les nuisances lumineuses, grâce à une émission de lumière au dessus de l'horizontal (ULOR) de seulement 0,4%. Ce luminaire offre aussi une grande variété de températures de couleur, y compris des tons chauds pour mieux préserver la biodiversité.

UN ÉCLAIRAGE RESPECTUEUX DU CIEL NOCTURNE

De nombreuses régions du monde adoptent maintenant pour l'éclairage urbain de strictes réglementations de protection du « ciel nocturne », afin de réduire le halo dans le ciel causé par des sources de lumière artificielles. Thorn est fier de collaborer avec l'Association Internationale DarkSky, afin d'obtenir une certification indépendante pour un grand nombre de nos luminaires d'éclairage extérieur. Ainsi l'Avenue F2 (avec fermeture plate) est approuvé par le label DarkSky Approved pour le respect du ciel nocturne.

UN ÉCLAIRAGE RESPECTUEUX DE LA NATURE

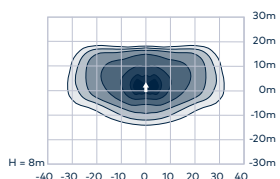
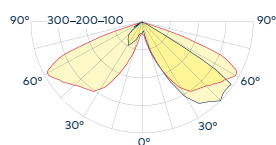
Les températures de couleur froides ont des longueurs d'onde dans les bleus, ce qui peut avoir une incidence négative sur les animaux et les personnes.

Compte tenu des dernières avancées technologiques en matière d'éclairage extérieur pour les personnes et l'environnement, l'Avenue est disponible avec trois températures de couleur chaudes (2200 K, 2700 K et 3000 K). Cela permet de créer une atmosphère conviviale dans les zones résidentielles, les parcs paysagés et les allées, tout en respectant la faune active pendant les heures d'obscurité.

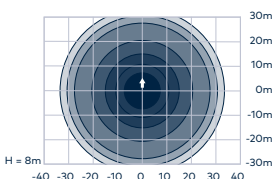
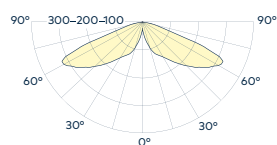
UN ÉCLAIRAGE SOIGNEUSEMENT ÉQUILIBRÉ

L'éclairage des zones urbaines doit répondre à trois exigences : sécurité, confort et élégance. La lumière doit non seulement éclairer, mais aussi être agréable et accueillante. Pour cela, elle doit être de bonne qualité, disposer des propriétés de couleur adéquates et contrôler efficacement l'éblouissement. Disposant des optiques du système A-PEC de Thorn, le luminaire Avenue offre un excellent contrôle de l'éblouissement.

Optique confort pour rue
(version U1)



Optique confort de révolution
symétrique (version U1)



Avenue est conforme aux exigences de l'arrêté du 27 décembre 2018, relatif à la prévention, la réduction et la limitation des nuisances lumineuses, à savoir pour l'éclairage de la voirie et des parkings non couverts ou semi-couverts :

- ULR < 1%
- Code flux CIE n°3 > 95 %
- Température de couleur ≤ 3000 K

UNE GESTION D'ÉCLAIRAGE ADAPTÉE

L'éclairage excessif ne représente pas uniquement un gaspillage d'énergie, mais également une source de nuisance qui peut entraîner toute une série d'effets négatifs sur l'environnement. La gamme de luminaires portés Avenue de Thorn peut être associée aux systèmes de gradation et de gestion intelligents, ce qui permet d'économiser l'énergie, de protéger l'environnement et d'offrir un effet lumineux optimal.

UNE INTERFACE ZHAGA

Grâce à l'embase Zhaga installée sur le dessus du luminaire, les responsables du projet disposent d'un luminaire pré-équipé pour les systèmes intelligents du futur. Les systèmes de gestion sans fil (RF) permettent de gérer les luminaires à distance, au point lumineux ou par groupe, de manière pratique afin de solutionner les problèmes, de consulter l'état de fonctionnement et d'analyser les données, de programmer les jours et les heures d'allumage et bien plus encore, sans être présent physiquement.



Zhaga

L'interface Zhaga offre un accès immédiat à de nombreuses solutions de gestion, via une embase standardisée certifiée Zhaga-D4i.



Un design approuvé pour le respect du ciel nocturne, avec seulement 0,4 % d'émission lumineuse au dessus du plan horizontal

AVENUE F2

Un luminaire porté doté d'un diffuseur prismatique pour réduire l'éblouissement et donner une signature lumineuse caractéristique. Une vasque en polycarbonate protège le diffuseur prismatique et garantit une étanchéité élevée (IP66).

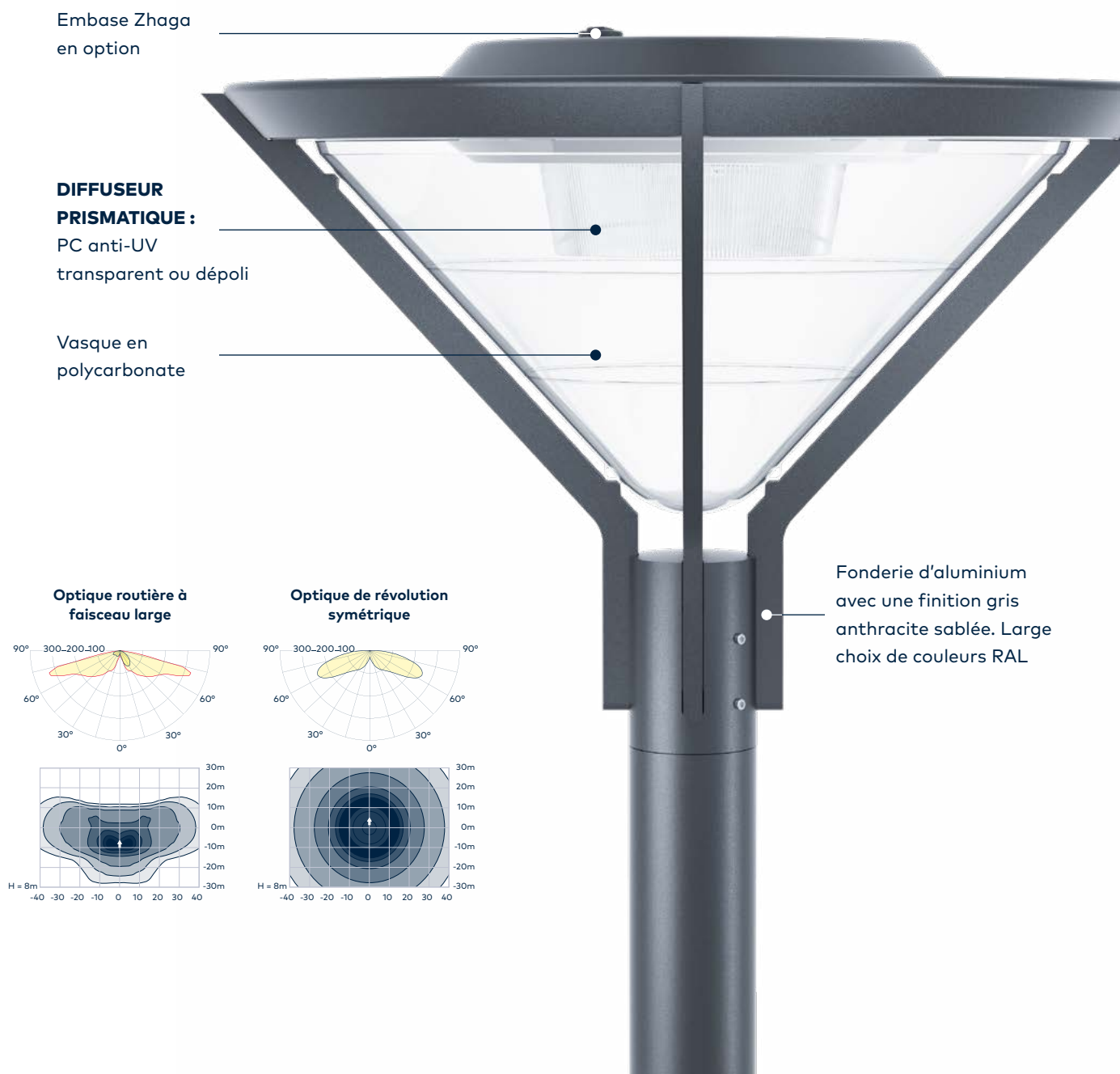
Disponible avec une distribution lumineuse symétrique ou asymétrique, plusieurs options de réduction de puissance, ainsi que des solutions de gestion via l'interface Zhaga.

RÉDUCTION DE PUISSANCE

Le système de réduction de puissance autonome permet de réduire la consommation d'énergie et les niveaux de flux lumineux durant les heures creuses, selon plusieurs profils d'éclairage. Il prolonge également la durée de vie du luminaire Avenue.

CELLULE PHOTOÉLECTRIQUE

L'Avenue peut être doté d'une cellule photoélectrique pour détecter les niveaux de lumière naturelle et s'ajuster automatiquement aux changements de saison dans les cycles d'allumage/extinction.

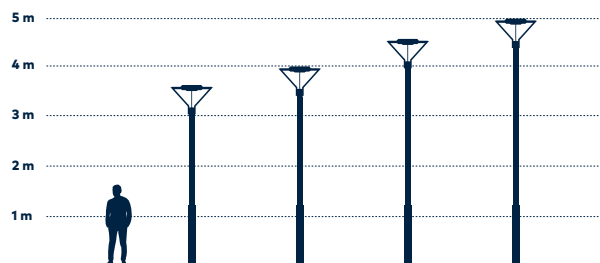




POSSIBILITÉS D'INSTALLATION

La gamme Avenue se caractérise par une grande flexibilité, aussi bien d'un point de vue de style que de type de montage et de configuration de mâts. Les installateurs disposent :

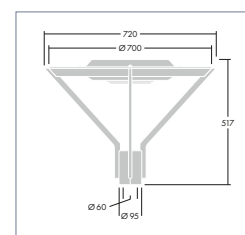
- D'un précâblage de série pour faciliter la pose du luminaire
- Avenue F2 : Précâblage avec connecteur en sortie de luminaire ou direct avec câble HO5 VVF 1mm² lg. 4, 5 ou 6 mètres
- 2 vis de fixation pour une adaptation parfaite avec le mât



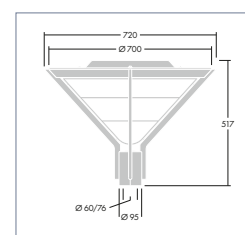
GUIDE DE CONFIGURATION – AVENUE F2

thornlighting.fr/AVFL

AVF	18L35	730	RS	CL	CLO	-	BP3550	CL1	CON	T60	ANT
Gamme	Nb LED / Alim	IRC/T°K	Optique	Type de vasque	CLO	Gestion	Réduction de puissance	Sécurité	Pré-câblage	Emmanchement	Finition
											RXXXX RAL ANT Gris anthracite GY Gris clair 150 sablé BK Noir sablé
										T60 Montage sur un mât avec emmanchement Ø 60 mm T76 Montage sur un mât avec emmanchement Ø 76 mm	
									CON Précâblé, avec connecteur en sortie de luminaire N4M Précâblé avec câble HO5 VVF lg. 4 m ; brins de 1 mm ² N5M Précâblé avec câble HO5 VVF lg. 5 m ; brins de 1 mm ² N6M Précâblé avec câble HO5 VVF lg. 6 m ; brins de 1 mm ²		
								CL1 Classe électrique 1 CL2 Classe électrique 2			
								en option			
							BPXXXX Bi-puissance BSXXXX Bi-puissance désactivable				
							en option				
							PM Mini-cellule photoélectrique intégrée ZU Embase Zhaga Up (au-dessus)				
							en option				
					CLO Flux lumineux constant						
				CL Vasque transparente FR Diffuseur dépoli							
			RS Optique de révolution symétrique RSC Optique confort de révolution symétrique (version U1) CST Optique confort pour rue (version U1) WST Optique routière à faisceau large								
		722 IRC 70, 2200 K 727 IRC 70, 2700 K 827 IRC 80, 2700 K 730 IRC 70, 3000 K 830 IRC 80, 3000 K 740 IRC 70, 4000 K 840 IRC 80, 4000 K									
	18L35 18 LED, 350 mA 18L50 18 LED, 500 mA 18L70 18 LED, 700 mA 18L105 18 LED, 1050 mA										
AVF Avenue F2 AVF F Avenue F2 Fermeture plate, version U1											



**AVENUE F2
FERMETURE PLATE**



**AVENUE F2
VASQUE**

Configurez la solution produit idéale avec myProduct. Grâce à l'outil de configuration myProduct, configurez un luminaire rapidement et facilement, selon vos besoins spécifiques.

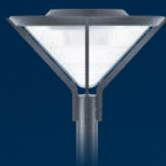
Essayez-le dès maintenant en vous rendant sur le site Internet : www.thornlighting.fr/myproduct

DÉCOUVREZ

www.thornlighting.fr/AVFL

AVENUE F2

*Le sceau DarkSky Approved concerne uniquement les luminaires avec fermeture claire et des températures de couleur <= 3000 K. Les luminaires doivent être installés conformément aux valeurs de photométrie.



VASQUE TRANSPARENTE /
DIFFUSEUR DÉPOLI



FERMETURE PLATE ET CLAIRE

	18 LED	
	2200 K / 2700 K / 3000 K / 4000 K	2200 K / 2700 K / 3000 K
	jusqu'à 5450 lm	jusqu'à 6900 lm
	jusqu'à 144 lm/W	jusqu'à 130 lm/W
	70 / 80	
	< 3 %	0,40 %
	IP66	
	de -20 à +25°C	
	IK08	
	100 000 h B10L90 @ 25 °C	
	Optique de révolution symétrique / Optique routière à faisceau large	Optique confort de révolution symétrique / Optique confort pour rue
	T60 / T76	T60
	Gris anthracite sablé, gris clair sablé, noir sablé et 60 autres couleurs RAL	Gris anthracite sablé, noir sablé
	6 kV multi pulse en mode différentiel (10 kV single pulse en mode commun)	
	Bi-puissance, bi-puissance désactivable, flux lumineux constant (CLO), cellule photoélectrique, interface Zhaga	Bi-puissance, flux lumineux constant (CLO), interface Zhaga



RESTONS EN CONTACT

www.thornlighting.fr/AVFL

thornlighting.be/contact thornlighting.ch/contact thornlighting.fr/contact



5 ANS DE GARANTIE

Thorn Lighting, entreprise leader international dans le domaine du luminaire, propose dans tous les pays européens une garantie de cinq ans sur toute sa gamme de produits.
thornlighting.fr/garantie
thornlighting.be/garantie
thornlighting.ch/garantie

Thorn Lighting développe et améliore en permanence ses produits. Les descriptions, illustrations, schémas et caractéristiques contenus dans cette publication ne sont donnés qu'à titre indicatif et ne sont pas contractuels. Nous nous réservons le droit de modifier les caractéristiques sans notification préalable ni avis public. Tous les produits fournis par l'entreprise sont sujets aux conditions générales de vente de l'entreprise dont vous pouvez demander une copie. Toutes les dimensions sont exprimées en millimètres et les poids en kilogrammes, sauf indication contraire.
04/2024 (FR)

**WE
MAKE
LIGHT
WORK**